



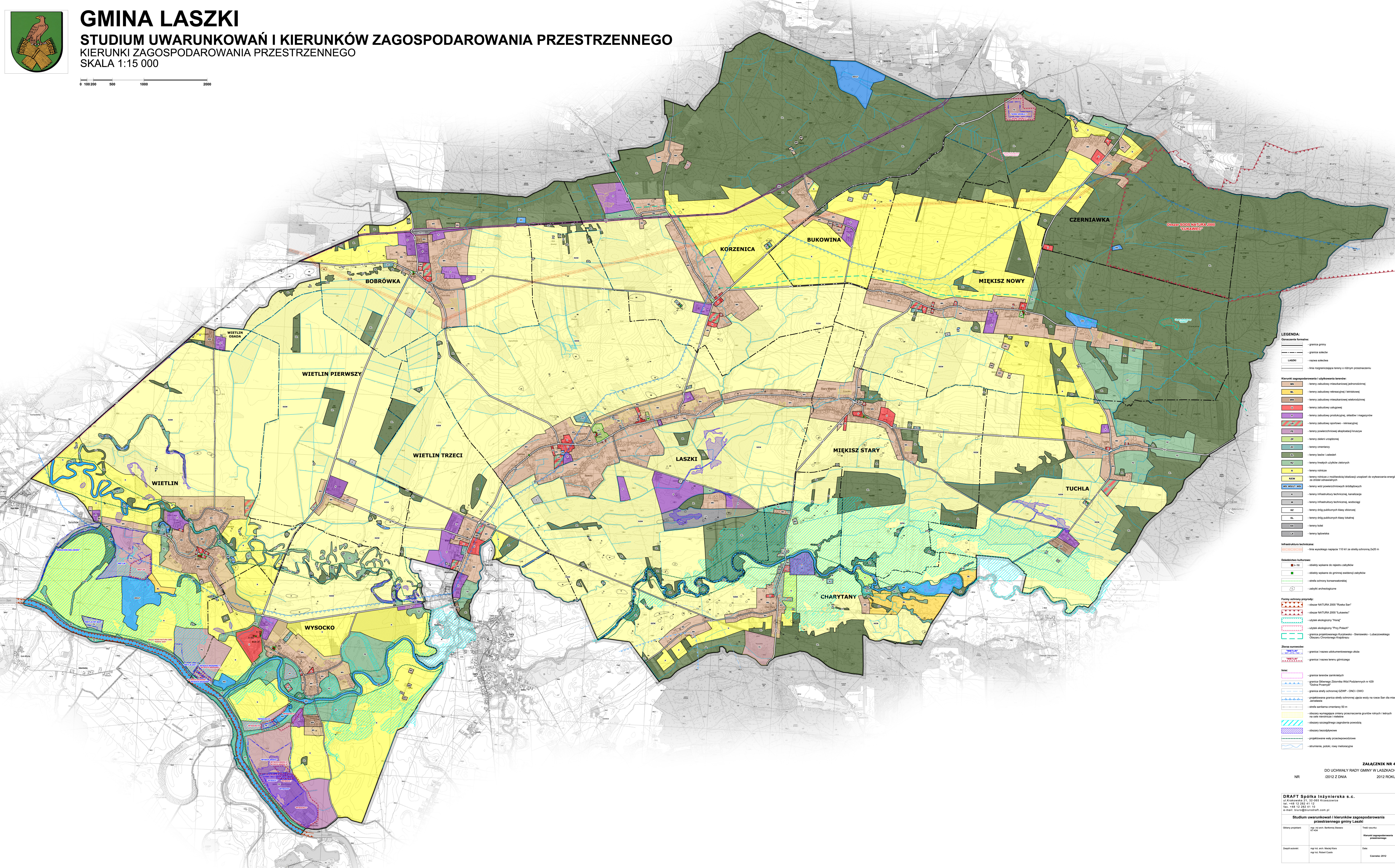
GMINA LASZKI

STUDIUM UWARUNKOWAŃ I KIERUNKÓW ZAGOSPODAROWANIA PRZESTRZENNEGO

KIERUNKI ZAGOSPODAROWANIA PRZESTRZENNEGO

SKALA 1:15 000

0 100 200 500 1000 2000



- LEGENDA:**
- Oznaczenia formalne:**
- granicz granicy
 - granicz osiedli
 - granicz wsi
 - granicz terenów o różnym przeznaczeniu
- Kierunki zagospodarowania i użytkowania terenów:**
- tereny zabudowy mieszkaniowej (mieszkalnej)
 - tereny zabudowy mieszkaniowej wielorodzinnej
 - tereny zabudowy usługowej
 - tereny zabudowy produkcyjnej, usługowej i magazynowej
 - tereny zabudowy sportowo-rekreacyjnej
 - tereny powierzchniowej eksploatacji kruszczy
 - tereny zielone urządzonej
 - tereny oświaty
 - tereny leśnej i zalesień
 - tereny terenów użytków zielonych
 - tereny rekreacji
 - tereny rezerwy o możliwości lokalizacji urządzeń do wydobycia energii ze źródeł odnawialnych
 - tereny wod powierzchniowych śródlądowych
 - tereny infrastruktury technicznej, kanalizacji
 - tereny infrastruktury technicznej, wodociągowej
 - tereny dróg publicznych klasy zbiorczej
 - tereny dróg publicznych klasy lokalnej
 - tereny kolei
 - tereny lotniska
- Infrastruktura techniczna:**
- linia wysokiego napięcia 110 kV ze stacją odcierniawczą 202 m
- Obiekty kulturowe:**
- obiekty wpisane do rejestru zabytków
 - obiekty wpisane do granicy ochronnej zabytków
 - stela ochrony konserwatorskiej
 - zabytki archeologiczne
- Formy ochrony przyrody:**
- obszar NATURA 2000 "Rzeka San"
 - obszar NATURA 2000 "Łukawiec"
 - ulczyk ekologiczny "Przy Półku"
 - ulczyk ekologiczny "Przy Półku"
 - granica ochronnej Korywata - Świerkowa - Łubaszowskiego Obszaru Chronionego Krajobrazu
- Zbiory wodne:**
- granicz i nazwa udkumentowanego zbioru
 - granicz i nazwa terenu gminnego
- Inne:**
- granicz terenów zamieszkałych
 - granicz Głównego Zbiornika Wód Podziemnych nr 425 "Ciepła Płomyż"
 - granicz obszarów (CZNP - CMO) CMO
 - projektowana granica strefy ochronnej ujścia wody na rzece San do miasta Jarosław
 - strefa wiatarna o szerokości 50 m
 - obszary wyjątkowo dużej przepuszczalności gruntów nierzeczywistych i innych nieoceanicznych i rozkładu
 - obszary szczególnego zagrożenia powodzią
 - obszary bezodporności
 - projektowane wady przeprowadzeniowe
 - stwierdzone, publiczne, inne zagrożenia