

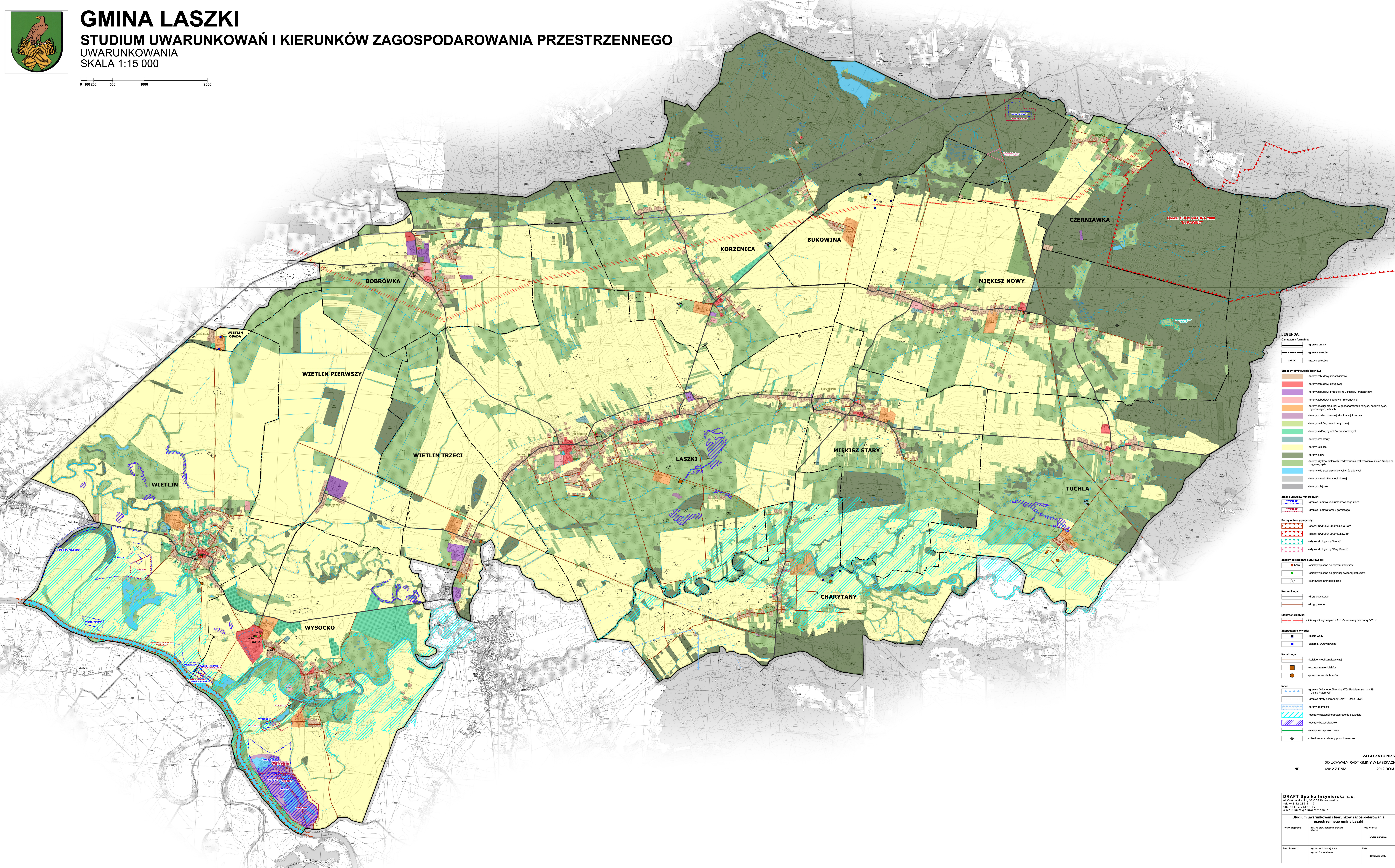


GMINA LASZKI

STUDIUM UWARUNKOWAŃ I KIERUNKÓW ZAGOSPODAROWANIA PRZESTRZENNEGO

UWARUNKOWANIA
SKALA 1:15 000

0 100 200 500 1000 2000



LEGENDA:

- Opisania formale:**
- granica formale
 - granice osiedli
 - granice sołectw
 - LASZKI
 - linia sołectwa
- Spójny użytkownik terenów:**
- tereny zabudowy mieszkaniowej
 - tereny zabudowy usługowej
 - tereny zabudowy produkcyjnej, składów i magazynów
 - tereny zabudowy sportowo-rekreacyjnej
 - tereny obsługi produkcyjnej w gospodarstwach rolnych, hodowlanych, ogrodnictwa, leśnych
 - tereny powierzchniowej eksploatacji kruszczy
 - tereny parków, zieleni urządzonej
 - tereny sadów, ogrodnictwa przydomowych
 - tereny oświaty
 - tereny rekreacji
 - tereny lasów
 - tereny użytków zielonych (zadrzewienia, zakrzewienia, zieleń środowiska i ogrody, łąki)
 - tereny wód powierzchniowych (stróżkowych)
 - tereny infrastruktury technicznej
 - tereny kolejowe
- Zbiór warunków terenowych:**
- granica i nazwa udokumentowanego zbioru
 - granica i nazwa terenu gminnego
- Formy ochrony przyrody:**
- obszar NATURA 2000 "Łaska Świąt"
 - obszar NATURA 2000 "Łukaszewice"
 - użytk ekologiczny "Kamień"
 - użytk ekologiczny "Przy Polanie"
- Zachwy dziedzictwa kulturowego:**
- obiekty wpisane do rejestru zabytków
 - obiekty wpisane do granicy ewidencyjnej zabytków
 - stanowiska archeologiczne
- Komunikacja:**
- drog powiatowa
 - drog gminna
- Elektronenergetyka:**
- stela wysokości napełnienia 110 kV ze stacją ochronną 2x20 MVA
- Zapobieganie w wodę:**
- ujście wody
 - zbiorniki wyrownawcze
- Kanalizacja:**
- kolektor sieci kanalizacyjnej
 - oczyszczalnia ścieków
 - przepompownia ścieków
- Inne:**
- granica Głównego Zbiorziska Wód Podziemnych nr 428 "Dolina Procyńska"
 - granica strefy ochronnej GZWP - OKW i DWD
 - tereny podmokłe
 - obszary szczególnego zagrożenia powodzią
 - obszary bezodpornowe
 - wady przeciwpowodziowe
 - zlikwidowane osiedla pozostawione

ZALĄCZNIK NR 2
DO UCHWAŁY RADY GMINY W LASZKACH
NR / 2012 Z DNIA / 2012 ROKU

DRAFT Spółka Inżynierska s.c.
ul. Krakowska 21, 32-065 Korzeczkowice
tel. +48 12 282 41 12
fax. +48 12 282 41 10
e-mail: biuro@draft.com.pl

Studium uwarunkowań i kierunków zagospodarowania przestrzennego gminy Laszki

Główny projektant:	mgr inż. arch. Barbara Szwed	Tytuł projektu:	Uwarunkowania
Zespół techniczny:	mgr inż. arch. Marcin Bana mgr inż. Robert Cichoń	Data:	Czerwiec 2012